



## Taber® Abraser 5135 ja 5155

Hankauskulutuslaite

# Taber® Abraser 5135 ja 5155

**Taber® kulutuslaitteiden avulla tutkitaan materiaalin hankauskulutuskestävyyttä.**



Pyörivälle alustalle kiinnitettyä näytettä hierretään kahdella vastakkaisiin suuntiin pyörivillä kulutuslaikoilla. Toinen laikka hankaa näytettä kohti näytteen ulkoreunaa ja toinen sisäänpäin, kohti keskustaa. Näin syntyvät hankausjäljet muodostavat ristikaarikuvion, jonka pinta-ala on noin 30 cm<sup>2</sup>. Tällä tavoin saadaan selville testattavan materiaalin hankauskulutuskestävyys kaikissa suunnissa materiaalin kudontaan tai rakeisuuteen nähden.

Mallissa 5135 on yksi näytteenpidin ja mallissa 5155 on kaksi näytteenpidintä.



5135

## KANSAINVÄLISET TESTISTANDARDIT JA -SPESIFIKAATIOT

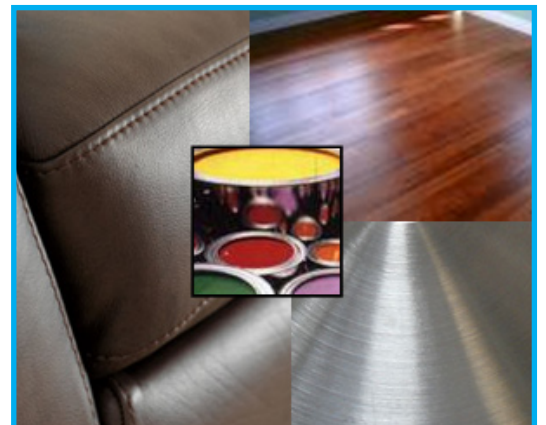
Taber® kulutuslaitteet on hyväksytty maailmanlaajuisesti hankauskulutuskestävyyden testausstandardeiksi, ja niitä käytetään laadunvalvonnassa, prosessien valvonnassa, materiaalien arvioinnissa ja tuotekehityksessä. Taber® kulutuslaitteiden avulla saadaan mittaustulokset nopeasti ja luotettavasti.



5155

## LAAJA KÄYTTÖALUE

Taber® kulutuslaitteilla voidaan testata käytännöllisesti katsoen kaikkia tasaisia kiinteitä näytteitä. Käyttöalueina ovat esimerkiksi maalatut, lakatut ja sähköpäälystetyt pinnat, muovipinnoitteet, tekstiilikudokset, ohutsilkistä aina raskaasiin verhoilukankaisiin, metallit, nahka, kumi ja linoleumi.



KÄYTTÖKOhteita

## Kulutuslaikat ja tulosten tulkinta

### LAAJA VALIKOIMA LAIKKOJA TESTATTAVAN MATERIAALIN MUKAAN

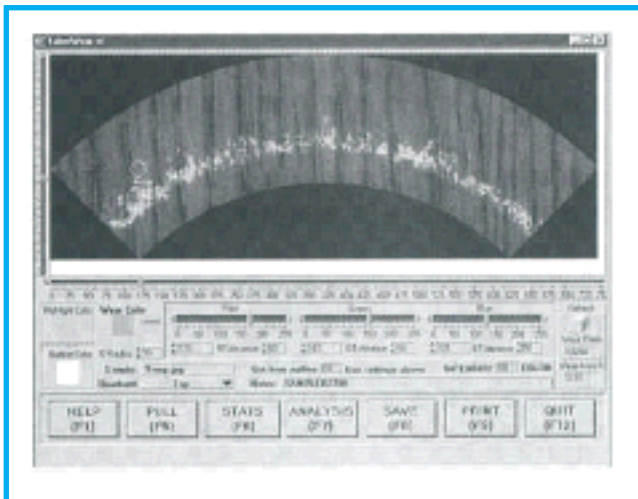
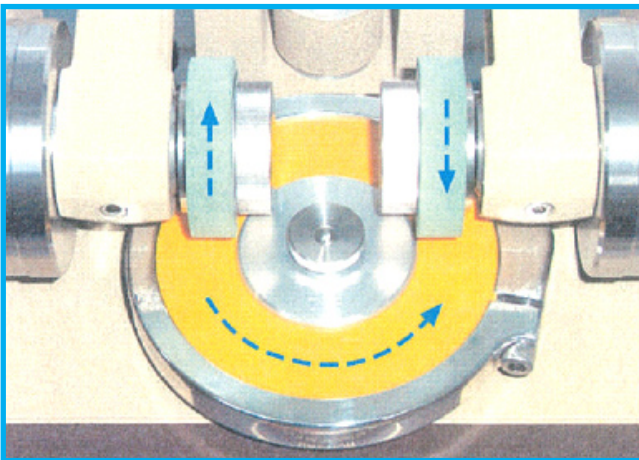
Pyörivälle alustalle kiinnitettyä näytettä hierretään kahdella vastakkaisiin suuntiin pyörivillä kulutuslaikoilla. Kulutuslaikan valinta tulee tehdä testattavan kappaleen perusteella, jotta testi vastaisi mahdollisimman paljon todellisia käyttöolosuhteita. Calibrase® -laikat ovat kimmoisia ja niitä käytetään tavallisesti jäykkien näytteiden testauksessa. Calibrade® -laikat ovat lasitettuja, ja niiden käyttökohteina ovat usein joustavat näytteet. Erityiskohteisiin on saatavana myös valikoima muita laikkoja.

### LAIKKOJEN MATERIAALI JA TIUKAT VALMISTUSSTANDARDIT VARMISTAVAT TESTIEN TOISTETTAVUUDEN

Taber® kulutuslaikoissa käytettävät materiaalit on valittu huolella, ja tarkan laadunvalvonnan avulla varmistetaan laikkojen luotettavuus. Laikat toimitetaan pareina ja niiden sijoitus (vasen/oikea) on merkitty laikan kylkeen. Laikat teroitetaan suositelluin väliajoin, ja niitä voidaan käyttää minimihalkaisijaan (45 mm) saakka.

### TULOSTEN TULKITSEMINEN

Hankauskulutuskestävyydestin tuloksia voidaan tulkita monella eri tavalla; visuaalisella arvioinnilla, erilaisten muuttujien, kuten painohäviön laskemisella tai yksityiskohtaisella analyysillä käyttäen TaberWear™ 1.0 -ohjelmaa.



#### OMINAISUUDET:

- Kulutuslaikkojen vapautus toiminto mahdollistaa laikkojen nopean vaihdon ilman ruuveja.
- Vakionopeusmoottori. Molemmissa malleissa sekä 60 r/min että 72 r/min.
- Helppokäyttöinen käyttäjäliittymä digitaalisella ruudulla näkyvien ohjeiden ansiosta.
- Neljä pikavalintanäppäintä useimmiten käytetyille hankauksenkesto-ohjelmille.
- Imuri ja sen korkeuden säätö
- Tasapainotetut, kalibroidut kulutusvarret.
- Tiivis alumiinikotelo
- Painot ruostumatonta terästä
- Lisävarusteiden sähköliitännät

# Taber® Abraser 5135 ja 5155

## TOIMITUSSISÄLTÖ

- Taber® hankauskulutuslaite 5135 tai 5155
- Lisäpainot; 500g ja 1000g
- Näytteenpidin (E100-125)
- Näytteenpitimen kiristysrengas (E100-101)
- Hiomalevyt (S-11)
- Näytelevyt (S-36)
- Calibrade® laikat (H-18)
- Calibrase® laikat (CS-10)
- Imuri, imuletku, puhdistusharja

## LISÄVARUSTEET:

- Kalibrointi sarja
- Näyteleikkuri
- Hiomalevyt
- Äänieristetty kaappi
- Hiekan sirotuslaite
- Hankauspään kiinnike
- Multimedia kiinnike
- Vaihdeettavat näytealustat
- Laaja valikoima erilaisia kulutuslaikkoja
- Testausvälineet



Äänieristetty kaappi



Näytteen pitimiä



Model 255  
[part# 980503-2]

Model 155  
[part# 980503-1]

Hiekan sirotuslaitteet 255 ja 155



Näyteleikkuri

## Kulutuslaikat:

### Calibrase® -laikat

- CS-10 Hiomavaikutus kevyt – kohtalainen. Vastaa normaalia käsittelyä, puhdistamista tai kiillotamista. Käytetään pinnoitteiden, muovien, tekstiilien, nahan ja paperituotteiden testauksessa. Vihreä.
- CS-10F Kevyempi hiomavaikutus kuin SC-10 –laikalla. Käytetään pääasiassa läpinäkyvien materiaalien testauksessa. Maksimikuormitus 500g. Vaaleanpunainen.
- CS-10W Sama kuin CS-10, mutta valkoinen. Ei värjää näytettä.
- CS-17 Tuottaa karkeamman hiomajäljen kuin CS-10. Soveltuu erityisesti keramiikan, muovien ja lasitteiden testaukseen. Tummanvihreä.



Teroitetaan laikalla S-11 tai kivellä ST-11. Tuotteessa viimeinen käyttöpäivä. Säilytys alkuperäisessä pakkauksessa, lämpötila +23 °C ± 2 °C, ilman suhteellinen kosteus 50 % ± 5 %.

### Calibrade® -laikat

- H-10 Teräksen ja muiden magneettisten materiaalien testaukseen. Harmaa.
- H-18 Keskivahvat hiontaominaisuudet. Suositellaan nahalle, kumille, tietyille kudotuille kankaille, pinnoitetuille kankaille, joustaville muovilevyille ja muille pehmeille, joustaville materiaaleille. Harmaa.
- H-22 Tuottaa karkean hiomajäljen. Soveltuu kumin, linoleumin, nahan, paksunukkaisten kankaiden ja betonin testaukseen. Vihreä-harmaa.
- H-38 Erittäin hienorakeinen laikka kudottujen kankaiden tai herkkien tekstiilien testaukseen. Maksimikuormitus 500 g. Teroitus monikärkityökälulla.

Teroitetaan hiomalevyllä.

Huom! Calibrase ja Calibrade kulutuslaikkojen kulutusvaikutus riippuu kuormituksesta, pinnan rakenne- ja kitkaominaisuuksista ja laikan teroituksesta. Kulutuskertoimeen vaikuttavat öljy ja muut kontaminantit. Kosketa laikkoja ainoastaan sivuista.

### Erikoislaikat

- CS-5 Tiivis, villahuopalaikka. Käytetään pääasiassa tutkittaessa eri kankaiden keskinäistä kulutusvaikutusta. Maksimikuorma 500 g. Valkoinen.
- CS-0 (S-32) Täyskuminen laikka, joka ei sisällä lainkaan hiovia komponentteja. Käytetään silloin kuin tarvitaan mahdollisimman kevyttä kulutusvaikutusta, märkätesteissä ja tarrapohjaisia hiontapaperikaistaleita S-33 tai S-42 käytettäessä. Musta.
- S-35 Kovametallilaikka, jossa on teräviä 1 mm piikkejä 45° kulmassa. erittäin voimakas leikkaava ja repivä vaikutus. Käytetään vain joustaville materiaaleille. Puhdistetaan liuottimella ja jäykällä harjalla.
- S-39 Nahkakaistale, joka on kiinnitetty messinkikeskiön ympärille. Käytetään hiekan sirotuslaitteen yhteydessä. Pienin käyttöhalkasija 46 mm.
- S-33 Hiekkapaperikaistale, käytetään laikan CS-0 (S-32) kanssa. 12,7 mm x 165 mm, 360 FEPA, suljettu.
- S-42 Hiekkapaperikaistale, käytetään laikan S-32 kanssa. 12,7 mm x 165 mm, 180 ANSI-CAMI, avoin pinnoite.